



RYCHLÝ NÁVOD

Pro podporu produktu navštivte www.lifaair.cz nebo www.6gcool.com.

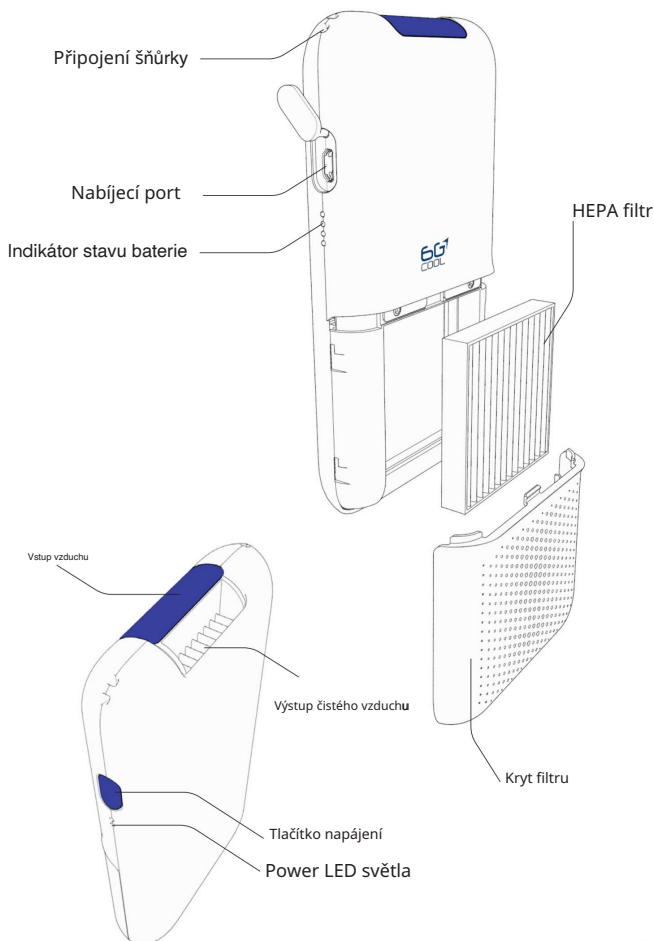
Přečtěte před použitím

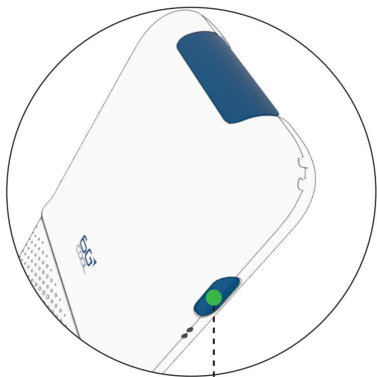
- Před použitím si přečtěte pokyny, dodržujte je a uschovejte je pro budoucí použití.
- Upozorňujeme, že výrobek není vodotěsný.
- Otírejte vlhkým hadříkem a jemným mýdlem nebo použijte dezinfekční prostředek.
- Nenamáčejte HEPA filtr ani jej nečistěte vodou nebo jinou tekutinou.
- Varování! Nevhodné pro děti do 8 let.
Pro použití pod dohledem dospělé osoby.
- Pro zajištění nejlepšího výkonu filtrace používejte pouze náhradní filtry 6G.
- Demontáž produktu nebo jeho používání způsobem, který není schválen výrobcem, může vést ke ztrátě záruky.



Navrženo ve Finsku | Vyrobeno v Číně

Funkce produktu:





Zapnutí

1



Nízká rychlost ventilátoru

2



Rychlost ventilátoru střední

3



Vysoká rychlost ventilátoru

4



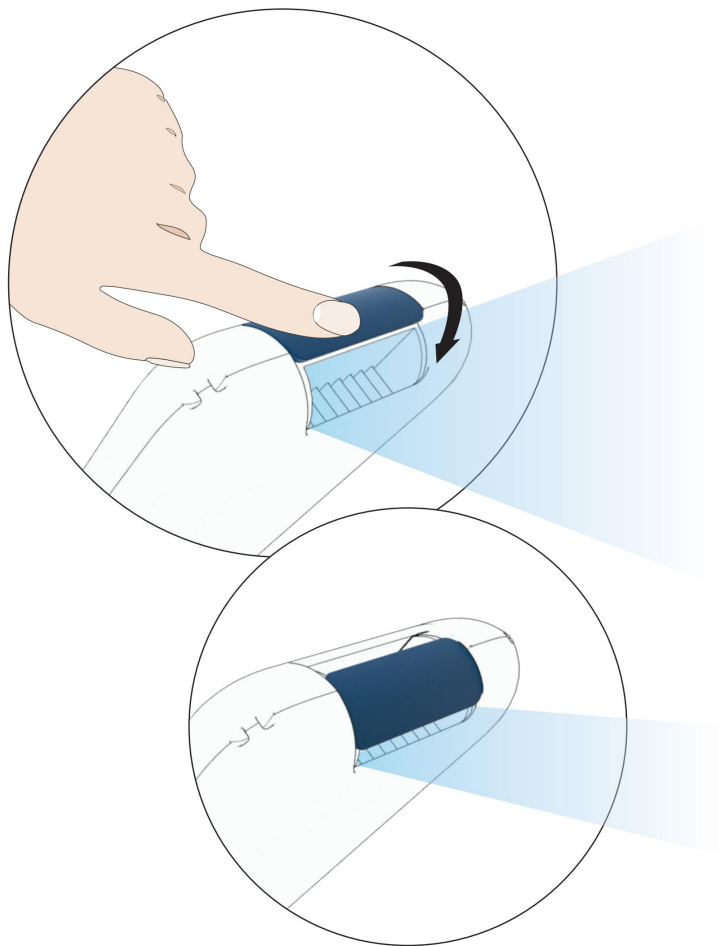
VYPNUTÍ (dvojitě klepnutí)



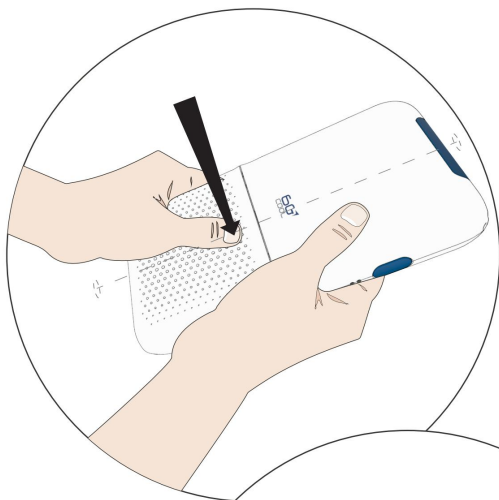
2 Používání



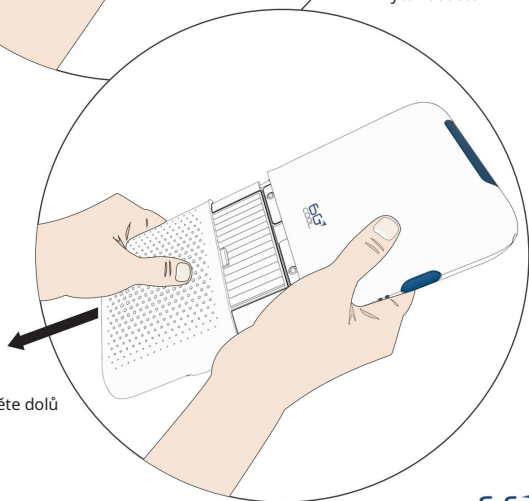
3 Nastavení proudění vzduchu



Výměna HEPA filtru



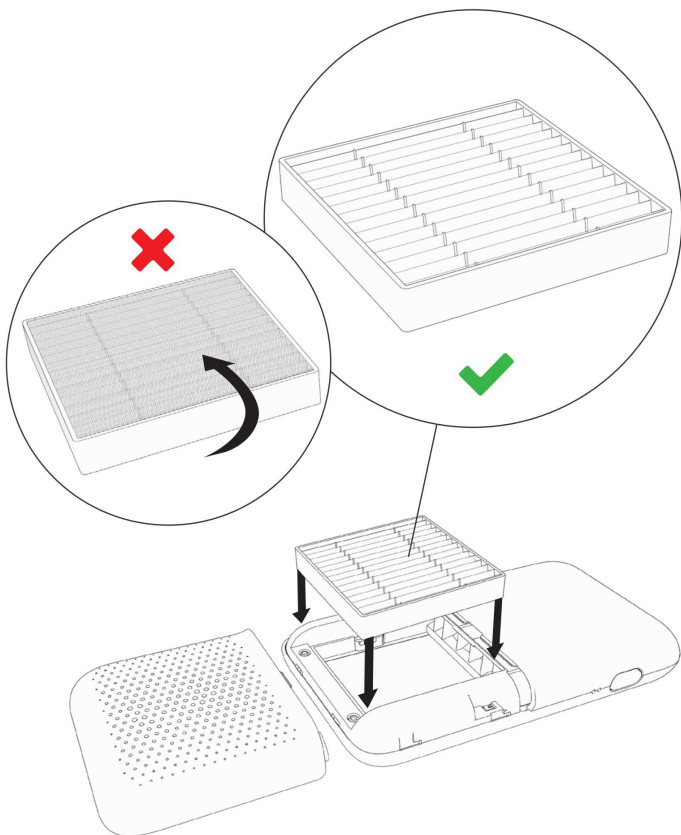
1. Uprostřed krytu zatlačte



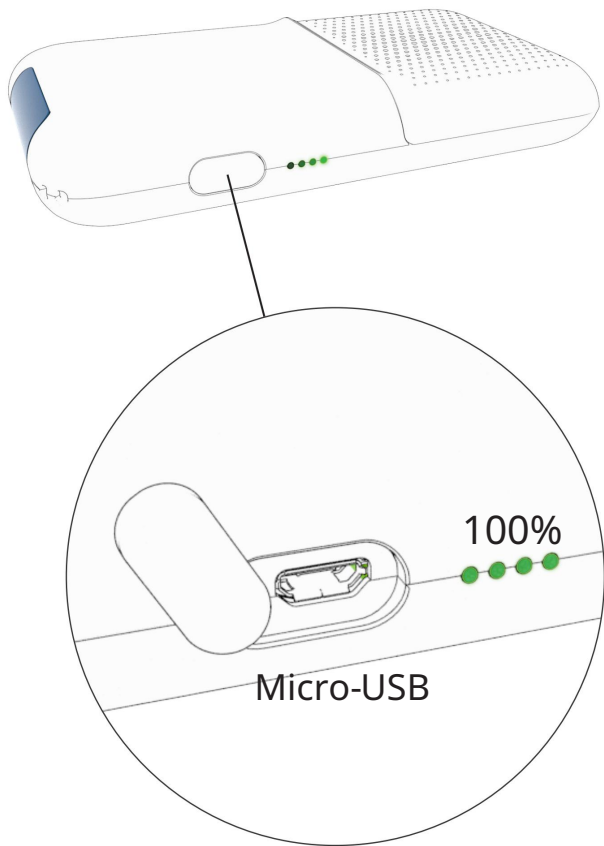
2. Zatáhněte dolů

5

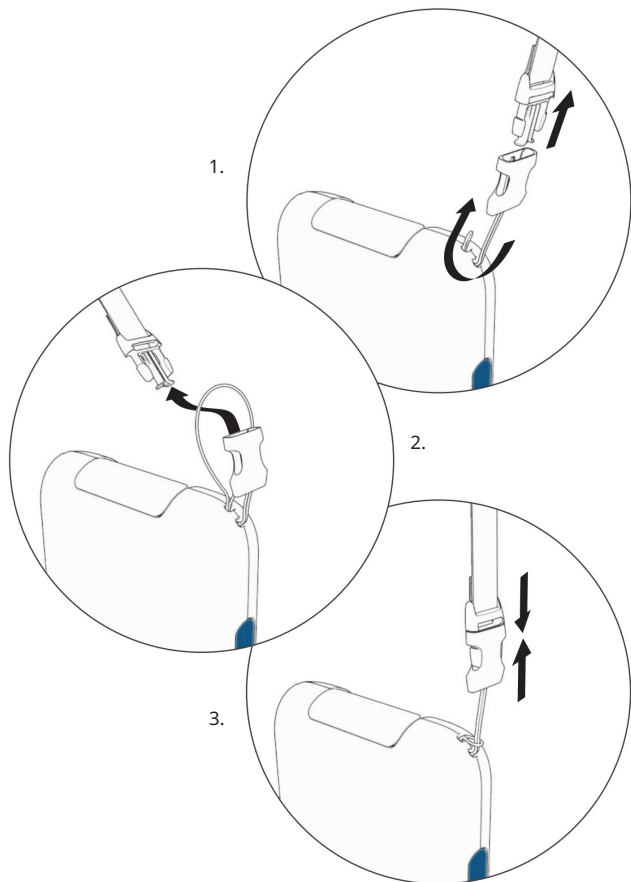
Orientace filtru




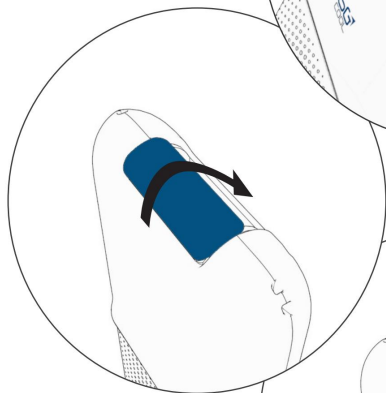
6. Nabíjení



Připnutí šňůrky

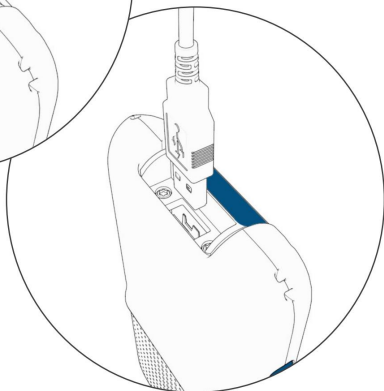


1. Zapněte napájení 



2.

3.



6G⁺
COOL



www.lifaair.cz

www.6gcool.com